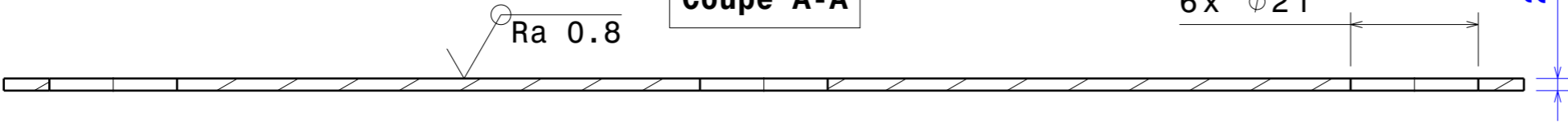
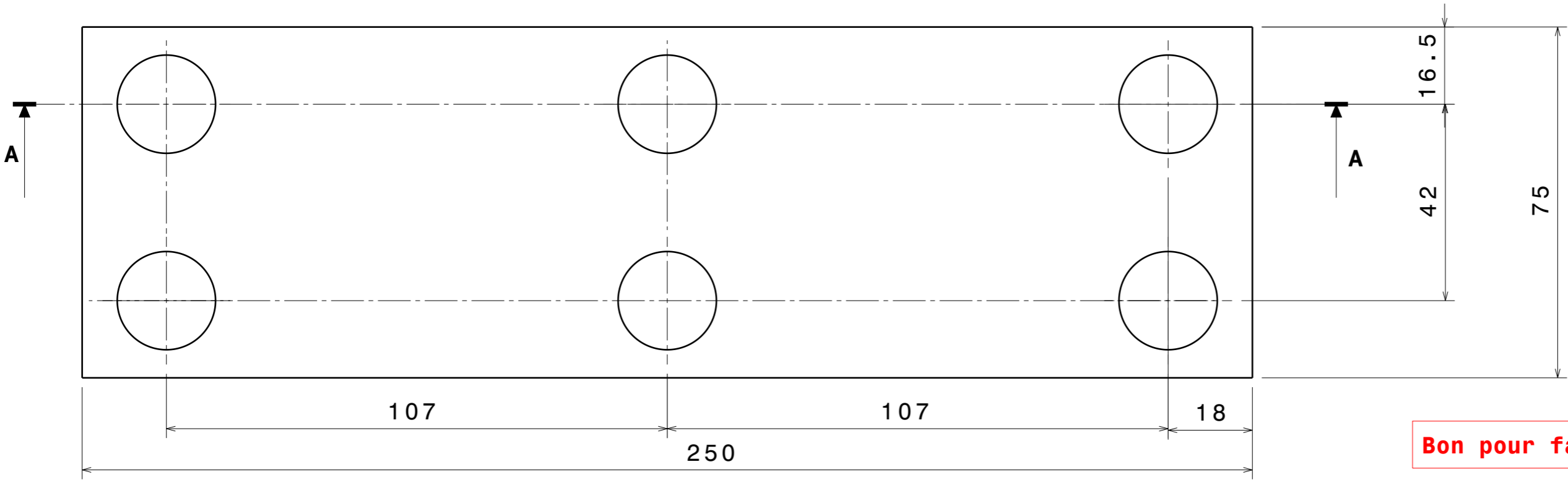


Cale usinée à epaisseur 2mm.  
A ajuster lors du montage par  
rectification.

Coupe A-A

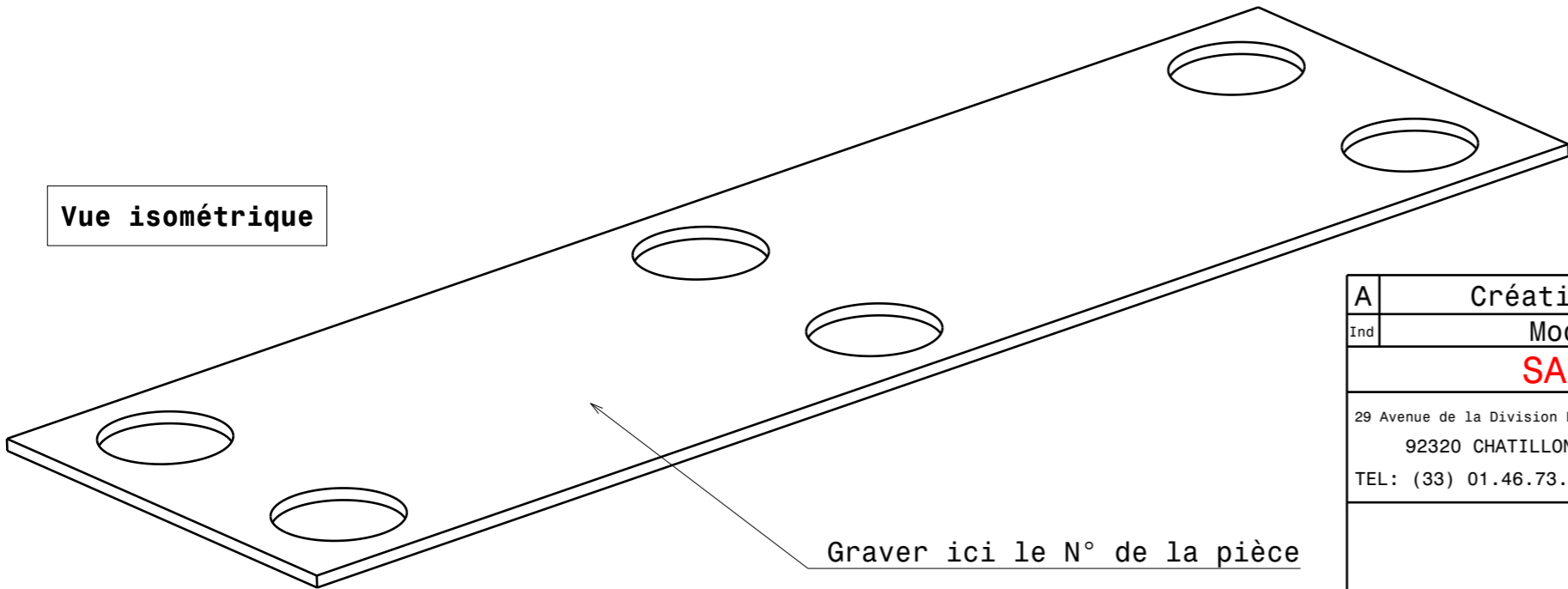


Vue de face





Bon pour fabrication

Vue isométrique



Graver ici le N° de la pièce

Nbre de pièces: 2	TOLERANCES GENERALES: LONGUEURS = ISO 2768-f ALESAGES = H11 ARBRES = h11
Matériau: RAMAX -HH	
Protection: -	
Traitement: -	
USINAGE GENERAL : Ra <sup>1.6</sup> 	
Graver le N° du plan sur une partie non fonctionnelle de la pièce.	-

A	Création du document	20/06/25	BASMOREAU	NEVEU	LECONTE			
Ind	Modifications	Date	Dessiné par	Visa	Vérifié par	Visa	Approuvé par	Visa
SANS MENTION DE PROTECTION							Masse unitaire: 0.1 kg	
29 Avenue de la Division Leclerc 92320 CHATILLON TEL: (33) 01.46.73.40.40		<div>ONERA</div> <div>THE FRENCH AEROSPACE LAB</div>					Bureau d'Etudes DSIM-ICS FAX: (33) 01.46.73.41.44	
BEIR A S1MA CALE DE REGLAGE PLAQUE 0 DEG								
Ce plan, propriété de l'Onera ne peut etre détenu, reproduit ou communiqué sans son autorisation.						S1MA.8.15027.1272		A
A3	ECH: 1/1	Maquette au: -/-		CAO/CAD: CATIA V5R18	Planche: 1/1			

Fichier: -  
Impression: -